



## 2. OBTURER

# OBTURATEUR MÉCANIQUE



OBTURATEUR  
BAÏONNETTE



OBTURATEURS  
TYPE 1020/1021



BOUCHONS  
D'EPREUVE HAUTE  
PRESSION



BOUCHON DE  
POINT D'ACCÈS





## 2 OBTURER OBTURATEUR MÉCANIQUE

### OBTURATEUR BAÏONNETTE

Obturbateur mécanique conique ou droit avec raccordement baïonnette pour l'obturation temporaire de conduites gaz se trouvant dans des endroits difficilement accessibles.

A utiliser en combinaison avec une clé baïonnette.

Diamètres disponibles : Ø 3/4" à Ø 2".



### OBTURATEUR DE RACCORDEMENT

Obturbateur mécanique conique pour essais sous pression de conduites de gaz intérieures et installations.

Exécution avec embout cannelé ou exécution avec robinet.

Diamètres disponibles : Ø 1/2" à Ø 2".





## 2 OBTURER OBTURATEUR MÉCANIQUE

### OBTURATEUR EXPANDER

L'obturateur mécanique Expander consiste en un bouchon cylindrique avec poignée.

Convient pour l'obturation et essais sous pression d'ouvertures difficilement accessibles (e.a. raccords de maisons).

Diamètres disponibles : Ø 3/4" à 2".





## 2 OBTURER OBTURATEUR MÉCANIQUE

### OBTURATEUR TYPE 1020

Pour l'obturation temporaire de conduites sous basse pression.

Pour conduites de  $\varnothing < 600$  mm : 0,3 bar contre-pression et pour conduites de  $\varnothing > 600$  mm: 0,1 bar contre-pression.

Toujours avec passage.

Pour placement dans des conduites à pression, toujours étayer.



### OBTURATEUR TYPE 1021

Pour l'obturation temporaire de conduites sous basse pression.

Pour conduites de  $\varnothing < 600$  mm : 0,3 bar contre-pression et pour conduites de  $\varnothing > 600$  mm: 0,1 bar contre-pression.

Toujours avec passage.

Pour placement dans des conduites à pression, toujours étayer.

Exécution avec manivelle et double anneau disponible sur demande





## 2 OBTURER OBTURATEUR MÉCANIQUE

### BOUCHON D'ÉPREUVE HAUTE PRESSION TYPE 1024

Pour l'obturation temporaire et essais de conduites. Obturateurs standards de  $\varnothing 3/8''$  jusqu'à  $\varnothing 8''$ .

Bouchons d'épreuve pour diamètres supérieurs à 8'' sont fabriqués suivant spécifications.

Lors de la mise sous pression, il est impératif d'étayer les bouchons d'épreuve.

La contre-pression maximale est de 6 à 15 bar selon le diamètre et le matériau de la conduite.



### BOUCHON D'ÉPREUVE HAUTE PRESSION TYPE 1025

Pour l'obturation temporaire et essais de conduites jusqu'à  $\varnothing 400$  mm. Contre-pression maximale de 25 bar à 10 bar selon le diamètre.

Le bouchon d'épreuve type 1025 est muni du Safety Grip.





## 2 OBTURER OBTURATEUR MÉCANIQUE

### BOUCHON D'ÉPREUVE HAUTE PRESSION TYPE 300

Pour l'obturation temporaire et essais de conduites jusqu'à une contre-pression de 30 bar selon le diamètre.

Joint NBR sur demande.





# 2 OBTURER OBTURATEUR MÉCANIQUE

## BOUCHON DE POINT D'ACCÈS

Le bouchon de point d'accès permet d'obtenir une entrée pour votre caméra d'inspection ou votre déboucheur dans les tuyauteries en plastique, grès ou fonte.



## CARACTÉRISTIQUES TECHNIQUES

CAPACITÉ DIAMÈTRE	DE DN 75MM À DN 150MM
PRESSION	MAXIMUM 1BAR
OUVERTURE DANS LE TUYAU	Ø 54MM D'OUVERTURE

## AVANTAGES

- Sûr et résistant à l'eau
- Utilisation simple et rapide
- Réutilisable
- Un accès protégé et spacieux (54mm)
- Peut-être réutilisé pour des applications futures

## DOMAINES D'APPLICATION

- Exécuter des inspections visuelles sur les tuyaux.
- Nettoyer des canalisations
- Applicables sur des tuyaux de matériaux différents :
  - Tuyaux en plastique: à partir de Ø 75mm jusqu'à Ø 160mm
  - Tuyaux en grès et fonte : à partir de DN 75 jusqu'à DN 150



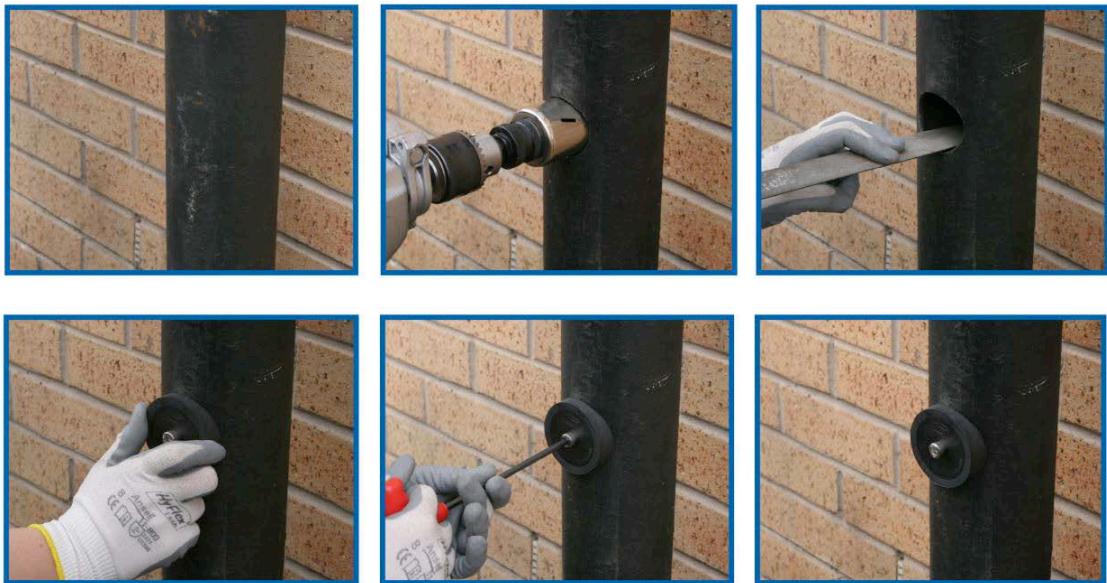


# 2 OBTURER OBTURATEUR MÉCANIQUE

## BOUCHON DE POINT D'ACCÈS

### MONTAGE

1. Choisissez l'endroit préférable sur le tuyau.
2. L'accès dans le tuyau se fait à l'aide d'une scie-cloche Ø 54mm, incluse dans le kit de base.
3. Ébavurer l'ouverture.
4. Installer le bouchon.
5. Serrer pour sécuriser l'étanchéité du bouchon à l'aide d'une clé Allen incluse dans le kit de base.
6. L'installation du bouchon est effectuée.



### KIT DE BASE

Le kit de base comprend :

- Coffre de rangement
- Scie-cloche Ø 54mm
- Ébavureur
- Clé Allen
- 10 bouchons obturateurs

Les bouchons obturateurs sont livrables séparément.







# 2 OBTURER OBTURATEUR MÉCANIQUE

## LIQUIDE DE TRAÇAGE

Grâce à ces colorants, vous pouvez facilement détecter les fuites et déterminer le sens d'écoulement de l'eau dans les tuyaux, les canalisations,...



## AVANTAGES

- Disponible en plusieurs couleurs : bleu, rouge, jaune, vert, violet et fluorescent.
- Pots de 200 grammes, permettant de colorer de 5 000 à 20 000 litres d'eau en fonction de la concentration souhaitée.

