



5

**AFDICHTING,
DOORVOER EN
SIGNALISATIE**



5. AFDICHTING, DOORVOER EN SIGNALISATIE

AFDICHTING



LINK-SEAL



COMPACT MUUR
DOORVOERING



AFSLUIT
MANCHETTEN



CENTREER
RINGEN



DICHTINGEN



ISOLATIEFLENZEN



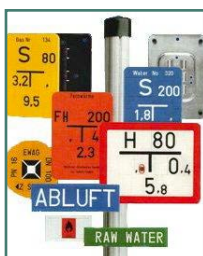
VISCOSEALANT®

DOORVOER



MUURHULZEN

SIGNALISATIE



AANWIJSBORDEN



BEVESTIGINGS
PALEN



KOFFER



WAARSCHUWINGS
LINT





5. AFDICHTING, DOORVOER EN SIGNALISATIE AFDICHTING



LINK-SEAL



COMPACT MUUR
DOORVOERING



AFSLUIT
MANCHETTEN



CENTREER
RINGEN



DICHTINGEN



ISOLATIEFLENZEN



VISCOSEALANT®





5. AFDICHTING, DOORVOER EN SIGNALISATIE

AFDICHTING

LINK-SEAL MUUR-DOORVOERING

De Link-Seal muurdoorvoering is geschikt voor het afdichten van de ringvormige ruimte tussen de buis en de mantelbuis of doorvoeropening.



TECHNISCHE EIGENSCHAPPEN

BEREIK	VAN Ø 2" TOT Ø 60"
TEMPERATUUR	-40°C TOT 80°C STANDAARD OF -55°C TOT 204°C OP AANVRAAG
MATERIAAL	EPDM, NITRIEL OF SILICONE

VOORDELEN

- Elektrische isolatie
- Ondersteuning voor transportleiding
- Schokabsorberend
- Lange levensduur
- Gemakkelijke installatie
- Drinkwater gecertificeerd op aanvraag

TOEPASSINGSGEBIED

- Muurdoorvoeringen, mantelbuizen, ...





5. AFDICHTING, DOORVOER EN SIGNALISATIE

AFDICHTING

COMPACT MUURDOORVOERING

Ideaal voor het doorvoeren van kabels en leidingen in muren.



TECHNISCHE EIGENSCHAPPEN

MAXIMUM DRUK	2 BAR
RUBBER	EPDM MET SHORE A50
TEMPERATUUR	-40°C TOT 140°C
BEREIK	VOOR BORINGEN VAN 80 MM TOT 300 MM OF LEIDINGEN VAN 20 MM TOT 226 MM

VOORDELEN

- Groot temperatuurbereik
- Perfecte afdichting
- Verkrijgbaar voor meerdere kabels
- Perfect op maat te snijden
- Snelle en eenvoudige montage

TOEPASSINGSGBIED

- Voor het doorvoeren van kabels en leidingen door muren die afgedicht dienen te worden
- Meer details op aanvraag





5. AFDICHTING, DOORVOER EN SIGNALISATIE AFDICHTING

AFSLUITMANCHETTEN TYPE DU

Vervaardigd uit voorgevormd neopreen en uitsluitend geschikt voor nieuw te leggen transportleidingen.

Dankzij de speciale vorm is het mogelijk om excentrisch liggende leidingen probleemloos af te sluiten.



AFSLUITMANCHET TYPE VDW

Geschikt voor het afsluiten bij drukken tot 0,5 bar of 5 m waterkolom.

Kan axiale en radiale bewegingen opvangen tot ± 25 mm.





5. AFDICHTING, DOORVOER EN SIGNALISATIE

AFDICHTING

CENTREERRINGEN

Voor het aanleggen van pijpleidingen waarbij een medium voerende buis door een mantelbuis wordt gevoerd.



VOORDELEN

- Gemakkelijke doorvoering
- Geringe wrijving tussen de centreerring en de mantelbuis
- Geen beschadiging aan de mantelbuis
- Centreren van de buis mogelijk door de grote nokhoogten
- Uitstekende isolerende eigenschappen
- Geen optredende corrosie

TYPE PA

Gevormd met slechts 2 segmenten. De benodigde bouten en moeren in RVS uitvoering worden bij elke ring bijgeleverd.





5. AFDICHTING, DOORVOER EN SIGNALISATIE AFDICHTING

TYPE AZ

Wordt samengesteld met meerdere segmenten. Het aantal segmenten is afhankelijk van de diameter van de leiding. Bouten en moeren in RVS worden meegeleverd.



TYPE GKO

Geschikt voor alle kunststof leidingen.
Speciaal ontworpen om te voldoen aan de eisen van de kathodische bescherming.
Snelle montage zonder bouten en moeren, maar met behulp van kunststof wiggen.





5. AFDICHTING, DOORVOER EN SIGNALISATIE AFDICHTING

TYPE RANGER II

Een metaalvrije oplossing uit Polypropyleen voor het inbrengen en opbergen van buizen. Kan gebruikt worden om meerdere buizen te bundelen om deze samen in te brengen. Ook geschikt voor kathodisch beschermde leidingen



EIGENSCHAPPEN

- Deze afstandshouders zijn vervaardigd uit hoogwaardig Polypropyleen met tegelijk uitstekende weerstand tegen drukbelasting en glij-eigenschappen.





5. AFDICHTING, DOORVOER EN SIGNALISATIE

AFDICHTING

DICHTINGEN MET STALEN KERN

Voor een perfecte afdichting tussen flenzen.



TECHNISCHE EIGENSCHAPPEN

BEREIK	Ø 15 MM TOT Ø 1200 MM
BESCHIKBARE MATERIALEN	EPDM, NBR, VITON, SILICONE EN HYPAION
TEMPERATUUR BEREIK	-40°C TOT 140°C
BEREIK	-25° C TOT 200°C AFHANKELIJK VAN HET MODEL MM TOT 226 MM

VOORDELEN

- Stalen kern zorgt voor een stijve dichting
- Dichtingen in EPDM en NBR zijn DVGW gecertificeerd voor drinkwater
- Herbruikbaar

TOEPASSINGSGEBIED

- Leidingnetten voor water, afvoerwater, gas, chemie, petrochemie,
- Geschikt voor beklede en niet beklede buizen.

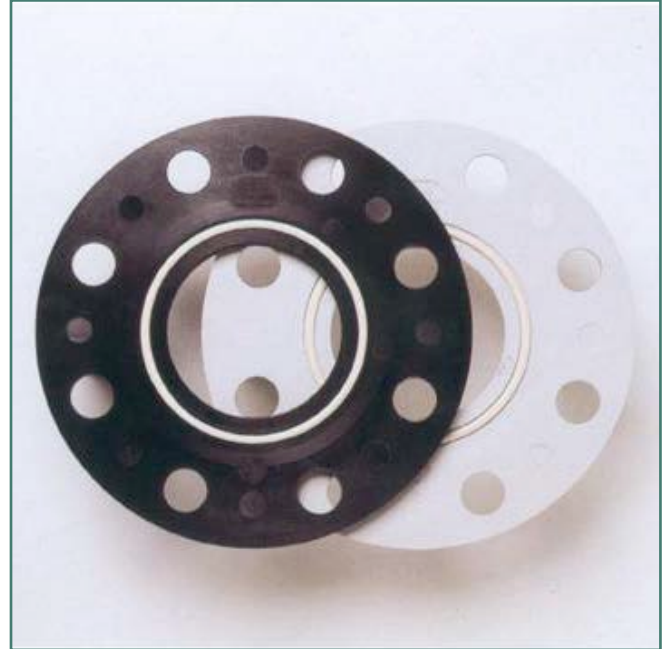




5. AFDICHTING, DOORVOER EN SIGNALISATIE AFDICHTING

FLENSISOLATIEKIT TYPE GLV- UNISEAL GGR EN TYPE GLV-UNISEAL T

De flensisolatiekit GLV-UniSeal is een hoge kwaliteit isolatieflens. Deze isolatieflenzen zorgen, in combinatie met bouthulzen en isolatierondellen, voor een cathodische bescherming van leidingen. Dezeflenzen zijn geschikt voor het isoleren van drinkwaterleidingen (type T) of voor het isoleren van gas- en petroleumleidingen (type GGr).



TECHNISCHE EIGENSCHAPPEN

TYPE GGR	EPOXY BEKLEED GLASVEZEL LICHAAM
DVGW-GECERTIFICEERD	EPDM, NBR, VITON, SILICONE EN HYPALON
	UITZETBARE AFSLUITRING UIT GRAFIET
	BESTAND TEGEN DE MEESTE CHEMISCHE PRODUCTEN, BENZINE, OLIES, HEET WATER, WATER EN STOOM
	TEMPERATUURRESISTENT TOT 500°C
TYPE T	HOGE KWALITEIT PVC
KTW/W270 DRINKWATER GECERTIFICEERD	EEN SILICONE RING RTV 1-02 DIE GESCHIKT IS VOOR DRINKWATER
	BESTAND TEGEN VERDUNDE ALKALIËN, ZWAKKE ZUREN, WATER, WATERHOUDENDE EN NIET-ORGANISCHE ZOUTEN





5. AFDICHTING, DOORVOER EN SIGNALISATIE AFDICHTING

FLENSISOLATIEKIT TYPE GLV- UNISEAL GGR EN TYPE GLV-UNISEAL T



VOORDELEN

- Snel en eenvoudig te installeren
- Onderhoudsvrij, niet nodig om de bouten met de tijd terug aan te spannen, dankzij het aanspannen met een momentsleutel
- Geen blow-out dankzij de groef voorzien in de flens voor de dichting
- Grafieten dichting is permanent elastisch
- Weinig tot geen waterabsorptie
- Zijn geschikt voor alle DIN en ANSI-flenzen
- Installatie kan zowel bij bestaande leidingen als nieuwe leidingen
- Alle flenzen kunnen gemaakt worden volgens eigen geometrische specificaties

TOEPASSINGSGEBIED:

TYPE GGR:

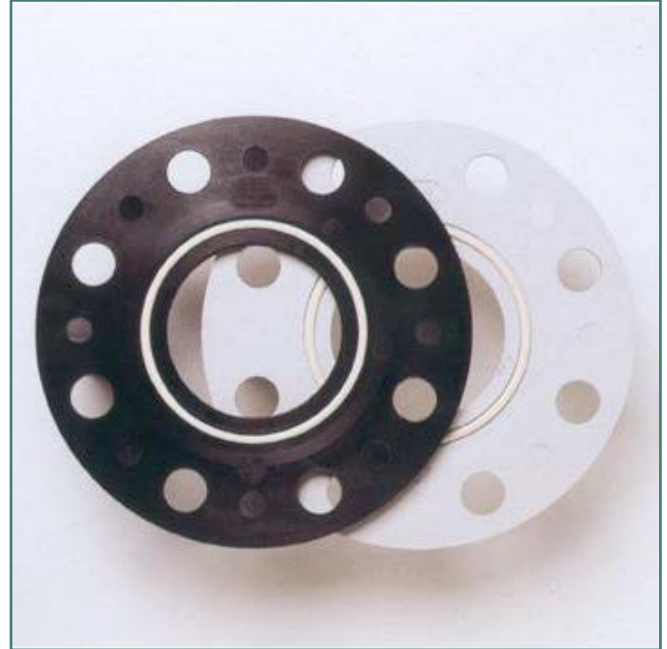
- Cathodische bescherming van leidingen
- Geschikt voor het afsluiten van leidingen met ontvlambare gassen en vloeistoffen als medium
- Bestand tegen de meeste chemicaliën, benzine, olies, heet water, water en stoom
- DVGW-gekeurd
- TA-Luft-conform





5. AFDICHTING, DOORVOER EN SIGNALISATIE AFDICHTING

FLENSISOLATIEKIT TYPE GLV- UNISEAL GGR EN TYPE GLV-UNISEAL T



TYPE T:

- Cathodische bescherming van leidingen
- Geschikt voor het afsluiten van leidingen met ontvlambare gassen en vloeistoffen als medium
- Geschikt voor het gebruik op drinkwaterleidingen
- Geschikt voor gebruik bij leidingen met waterhoudende oplossingen, niet geconcentreerde zuren en alkalines
- Silicone dichting is geschikt voor leidingen met verdunde alkaliën, zwakke zuren, drinkwater, waterhoudende en niet-organische zouten
- KTW/W270 drinkwater gekeurd





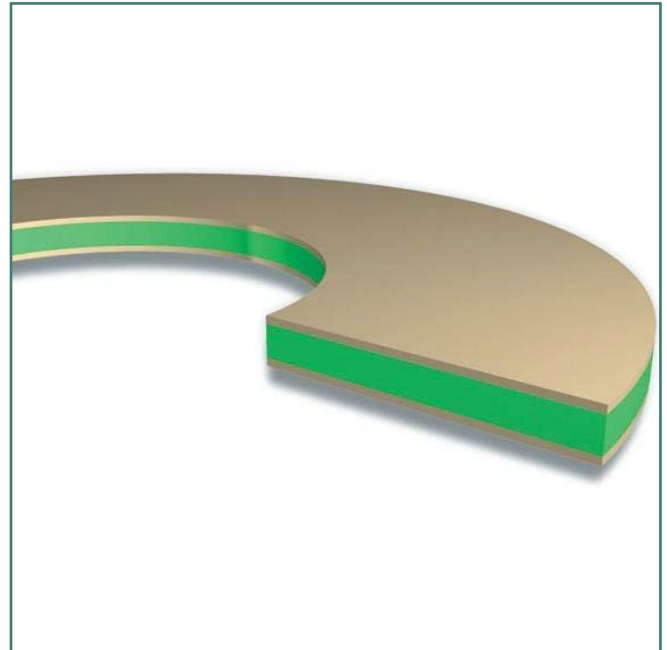
5. AFDICHTING, DOORVOER EN SIGNALISATIE AFDICHTING

ISOLATIEFLENS TYPE RUBBER FACE PHENOLIC (RFP)

Deze isolatieflens wordt wereldwijd gebruikt als een standaard isolatiekit in de olie en gas industrie.

De phenolic ring is aan beide zijden gelamineerd met een zacht neopreen of nitril laagje, dat resulteert in een perfecte dichting.

Geschikt voor temperatuurbereik van -54°C tot $+80^{\circ}\text{C}$.



ISOLATIEFLENS TYPE E (FF)
Isolatieflens voorzien van
gaten voor het monteren
van de bouten volgens de
flensstandaard



Isolatieflens Type F (IBC)
Isolatieflens zonder gaten
voor het monteren van
de bouten volgens de
flensstandaard





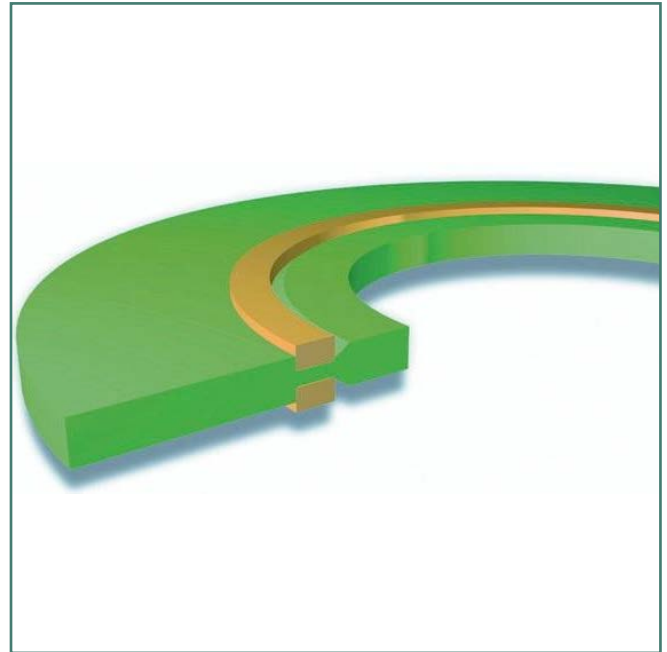
5. AFDICHTING, DOORVOER EN SIGNALISATIE AFDICHTING

ISOLATIEFLENS TYPE LINEBACKER

Deze isolatieflenzen kunnen geproduceerd worden op gevraagde diameter. Verschillende soorten materiaal voor zowel de isolatieflens als voor de dichting kunnen gevraagd worden afhankelijk van de toepassing.

Dankzij de vierkante vorm van de dichting in combinatie met de voorziene groef in de isolatieflens zorgt dit voor een perfecte dichting en isolatie van flenzen.

Ook zorgt deze dichting en groef ervoor dat er niet zoveel kracht moet worden uitgeoefend bij de installatie van deze isolatiering.



SPECIFICATIES

Soort isolatieflens is afhankelijk van volgende specificaties:

- Grootte van de leiding
- Druk (ANSI, DIN, API)
- Model isolatieflens (LineBacker, LineSeal of Gasketseal)
- Isolatieflensmateriaal
- Type dichting
- Type isolatieflens E of F
- Type flens van de leiding
- Aantal

Voor buizen met \varnothing groter dan 610 mm, gelieve contact op te nemen





5. AFDICHTING, DOORVOER EN SIGNALISATIE AFDICHTING

ISOLATIEFLENS TYPE LINESEAL

Deze isolatieflens is de oplossing voor het afsluiten en isoleren van alle kritisch belangrijke leidingen.

De isolatieflenzen en dichting zijn geschikt voor drukken tot ANSI 2500 en voor alle API 15,000 psi applicaties.

Uitermate geschikt voor het weerstaan van zware bedrijfsomstandigheden zoals vibraties, temperatuur en drukverschillen.

Ontworpen om te weerstaan aan corrosieve omgevingen, hoge concentraties CO₂, H₂S en agressieve media in de leiding.

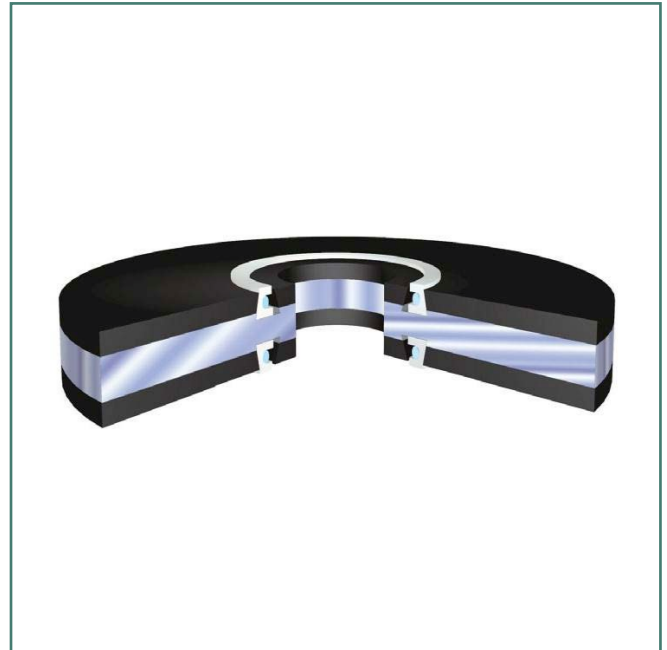
Zeer hoge elektrische isolatie die zorgt voor een perfecte cathodische bescherming.

Een isolatieflens met een zeer hoge betrouwbaarheidsfactor en lange levensduur.

De isolatieflens voorkomt ook het ontstaan van corrosie op de flenzen door de flow of het medium in de leiding.

Geschikt voor alle flenzen: ANSI, ASME, API, MSS, BS, DIN, AS, ...

Snelle en eenvoudige installatie.





5. AFDICHTING, DOORVOER EN SIGNALISATIE AFDICHTING

ASBESTVRIJE VEZELCEMENT MUURHULS

Dankzij muurhulzen uit asbestvrije vezelcement is het mogelijk om leidingen uit staal, gietijzer, koper of kunststof hydrostatisch af te dichten.



TECHNISCHE EIGENSCHAPPEN

MATERIAAL	ASBESTVRIJE VEZELCEMENT
BEREIK	DN 100 TOT DN 1000

VOORDELEN

- Corrosiebestendig
- Waterdicht
- Elektrisch isolerend
- Hoge stabiliteit

TOEPASSINGSGBIED

- Voor het doorvoeren van leidingen in muren.





5. AFDICHTING, DOORVOER EN SIGNALISATIE

AFDICHTING

VISCOSEALANT ®

VISCOSEALANT® is een unieke en gepatenteerde visco-elastische pasta ontworpen om een permanente oplossing aan te bieden voor diverse afdichting- en corrosieproblemen in de pijpleidingindustrie, zoals de bescherming van flenzen en tanks.



VOORDELEN

- Blijft na verwerking plastisch en flexibel
- Een permanente afdichting van alle soorten doorvoeringen

TOEPASSINGSGEBIED

VISCOSEALANT® is speciaal ontwikkeld voor het afdichten van doorvoeringen en openingen waar insijping van water, waterdamp en gas ongewenst is zoals:

- Elektriciteitskabels
- Telecommunicatie voorzieningen
- Gas- en waterleidingen
- Pompsystemen
- Tankbodems
- Flensopeningen
- Zwembaden
- Laboratoria
- Kruipruimtes
- Kelders
- Afvoerleidingen
- Compressorstations





5. AFDICHTING, DOORVOER EN SIGNALISATIE AFDICHTING

VISCOSEALANT®

Als corrosiewerende pasta is VISCOSEALANT® tevens geschikt voor het beschermen van flensopeningen, tankbodems, kabelmoffen en tegen indringen van water en voorkoming van corrosie.



VISCOSEALANT® onderscheidt zich van andere afdichtingsystemen door:

- Eén universele afdichtingpasta voor alle situaties
- Zéér hoge schuifweerstand
- Onmiddellijke hechting op alle ondergronden, waaronder beton, staal, PVC, PE en PP
- Hechting onder water en op natte ondergronden
- Uitstekende corrosiewerende eigenschappen
- Eenvoudige en snelle installatie, geen droogtijden
- Blijvend plastisch gedrag, hardt niet uit
- Zelf reparerende eigenschappen
- 100% gas en waterdicht
- Geen nadelige effecten op kabel- en leidingmantels, milieu en omgeving
- Niet toxisch
- Verwerking bij kamertemperatuur
- Ongelimeerde houdbaarheid
- Afdichting tot 10 m waterkolom





5. AFDICHTING, DOORVOER EN SIGNALISATIE AFDICHTING

VISCOSEALANT ®

TECHNISCHE EIGENSCHAPPEN

KLEUR	WIT
GEUR	NIHIL
DICHTHEID	1,4 GR/CM ³
VISCOSITEIT	SEMIVASTE STOF
PH	NEUTRAAL
HOUDBAARHEID	ONBEPERKT
TEMPERATUURBEREIK	-30°C TOT +50°C
VERWERKINGSTEMPERATUUR	> 5°C
DAMPDICHTHEID	100%
DAMPDRUK BIJ 20°C	0
VLAMPUNT	> 190°C
OPLOSBAAR IN WATER	NEE
CHEMISCHE RESISTENTIE	ZEER HOOG
KRIMP	NIHIL
HUID IRRITATIE	NIHIL
OOG IRRIRATIE	NIHIL
INERTHEID	100%
HECHTING OP NATTE ONDERGROND	JA, INDIEN GEREINIGD VAN VUIL EN VET
REK	>500%





5. AFDICHTING, DOORVOER EN SIGNALISATIE

AFDICHTING

VISCOSEALANT®

SPECIFICATIES

De hechting op nagenoeg elke ondergrond is gegarandeerd zonder gebruik te maken van een primer.

VISCOSEALANT® is ontworpen om een permanente oplossing aan te bieden voor diverse afdichting- en corrosieproblemen in de pijpleidingindustrie.

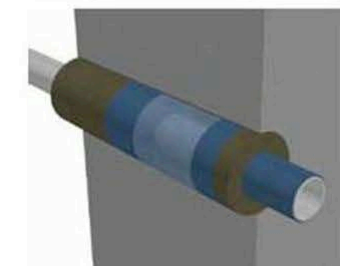
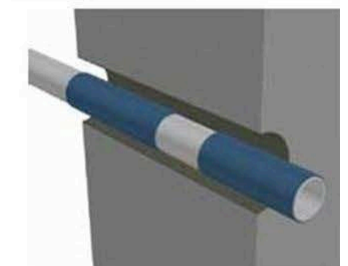
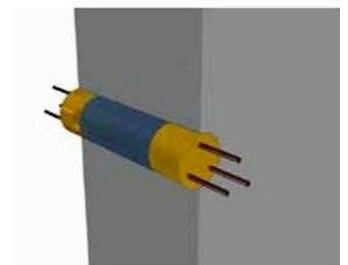
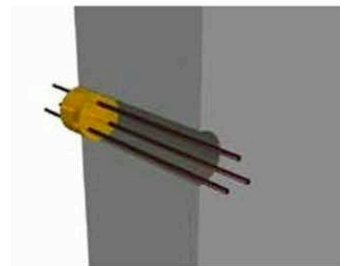


INSPECTIE EN ONDERHOUD

Controleer visueel of er sprake is van volledige hechting (± een ½ uur na aanbrenging).

Breng, indien dit niet het geval is, met het handpistool een extra hoeveelheid VISCOSEALANT® aan.

Een juist aangebrachte afdichting heeft geen verder onderhoud nodig en zal onder gelijk blijvende omstandigheden een jarenlange levensduur hebben.



TECHNISCHE ONDERSTEUNING

Op verzoek is aanvullende informatie zoals chemischeresistentielijsten beschikbaar.

VOORZORGMAATREGELEN

Geen bijzondere veiligheidsrisico's.

Normale veiligheidsprocedures tijdens installatie in acht houden.





5. AFDICHTING, DOORVOER EN SIGNALISATIE DOORVOER



MUURHULZEN





5. AFDICHTING, DOORVOER EN SIGNALISATIE DOORVOER

MUURHULS

Vervaardigd uit staal en eveneens beschikbaar in verzinkte uitvoering.

Voorzien van een aangelaste ankerflens welke een perfecte waterdichtheid garandeert en een blokkering in de muur verzekert.



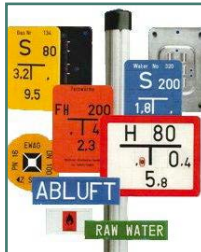
MUURKRAAG

Voorkomt het lekken wanneer leidingen zich in betonnen muren, vloeren of putten bevinden. Een perfecte dichting kan worden gecreëerd wanneer het oppervlak van de leiding proper, glad en zonder gaten is.





5. AFDICHTING, DOORVOER EN SIGNALISATIE SIGNALISATIE



AANWIJSBORDEN



BEVESTIGINGS
PALEN



KOFFER



WAARSCHUWINGS
LINT



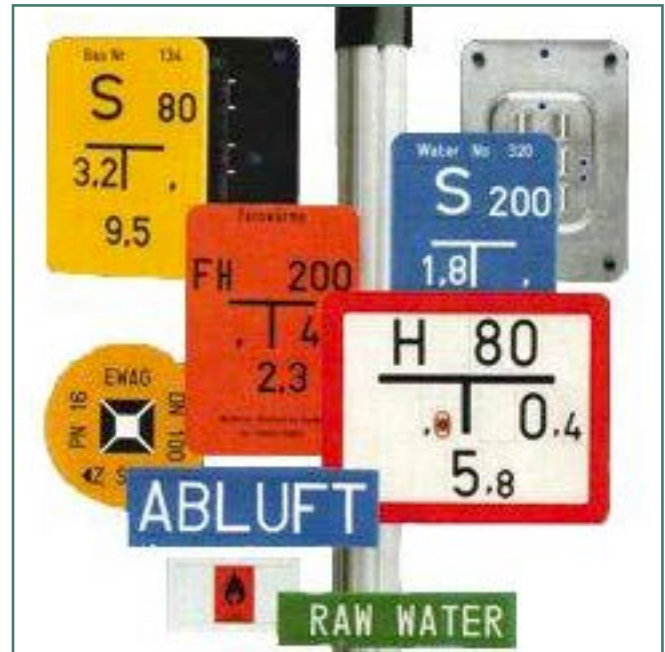


5. AFDICHTING, DOORVOER EN SIGNALISATIE

SIGNALISATIE

AANWIJSBORDEN

De aanwijsbordjes worden geproduceerd volgens DIN-normen en zijn leverbaar in diverse uitvoeringen en bijpassende toebehoren.



VOORDELEN

- Vervaardigd uit kunststof
- Weer- en lichtbestendig
- Slagvast bij extreem lage temperaturen
- Economisch en eenvoudig in gebruik
- Leverbaar met alle gewenste opschriften als optie

TOEPASSINGSGEBIED

- Het markeren van leidingen, kranen, hydranten, kabels en buizen.

OPTIES

- De verschillende cijfers, letters en blanco's zijn leverbaar in een koffer.
- Eigen opschrift mogelijk op aanvraag.
- Verdere specificaties op aanvraag.



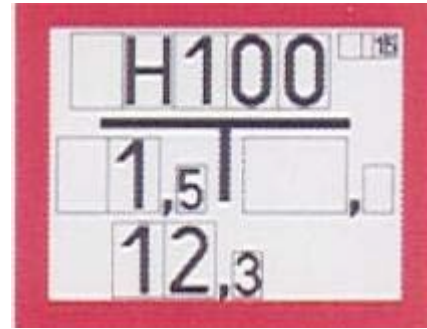


5. AFDICHTING, DOORVOER EN SIGNALISATIE SIGNALISATIE

VOOR HYDRANTEN

Bestaande uit basisplaat en raam.

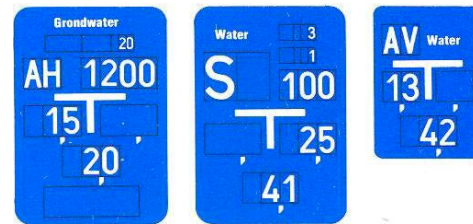
Basisplaat met H, T-balk en komma's.



4066 (200 x 250)

VOOR WATERLEIDINGEN

Basisplaat met T-balk, komma's en opschrift
"Water".



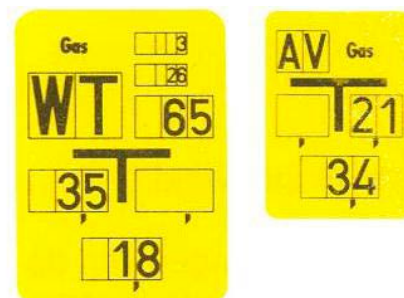
4067 A
200 X 140

4067 B
200 X 140

4067 C
140 X 100

VOOR GASLEIDINGEN

Basisplaat met T-balk, komma's en opschrift
"Gas".



4069 G
200 X 140

4069 K
140 X 100

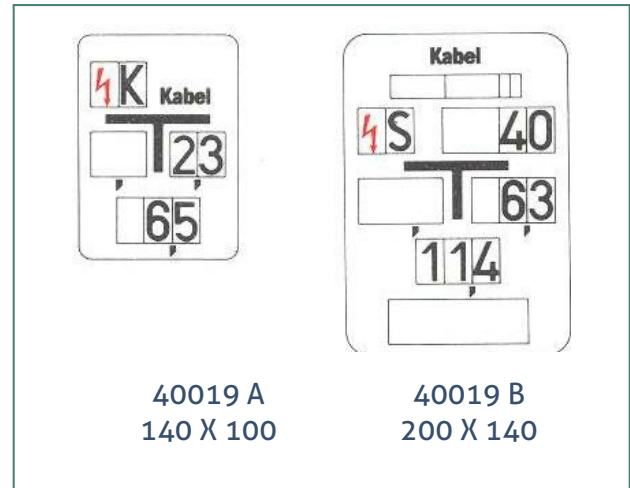




5. AFDICHTING, DOORVOER EN SIGNALISATIE SIGNALISATIE

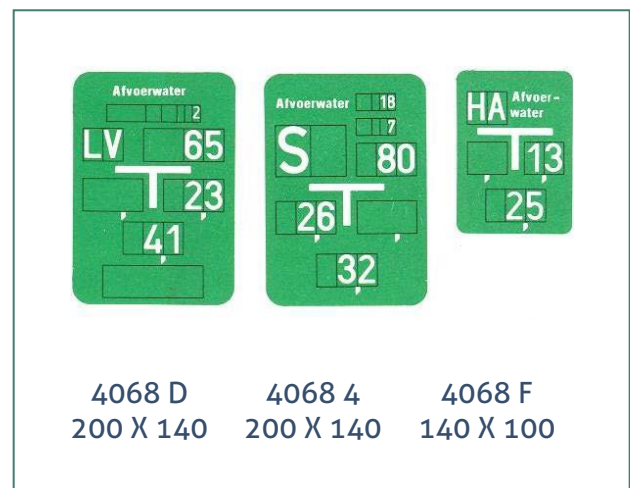
VOOR KABELLEIDINGEN

Basisplaat met T-balk, komma's en opschrift
"Kabel".



VOOR AFVOERLEIDINGEN

Basisplaat met T-balk, komma's en opschrift
"Afvoerwater".



VOOR GASLEIDINGEN LANGE AFSTAND

Basisplaat met T-balk, komma's en opschrift
"Afstandsgas" of "Gas" of "Aardgas".





5. AFDICHTING, DOORVOER EN SIGNALISATIE

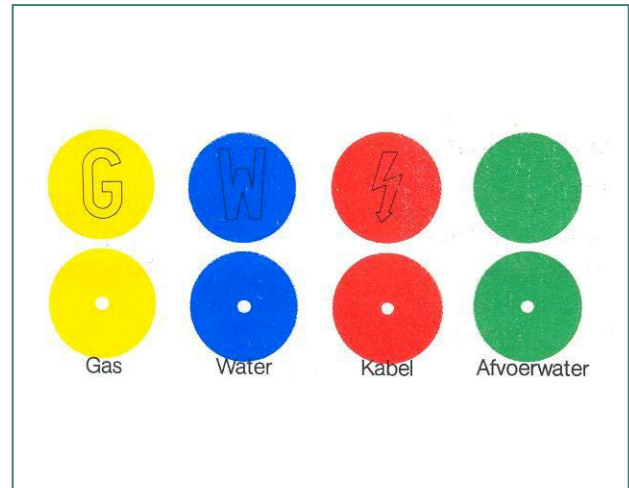
SIGNALISATIE

MERKTEKENS

Ø 40 MM

De merktekens zijn leverbaar in volgende uitvoeringen:

- gegraveerd, om te plakken
- neutraal, om te plakken
- neutraal, met gat in het midden om vast te schroeven

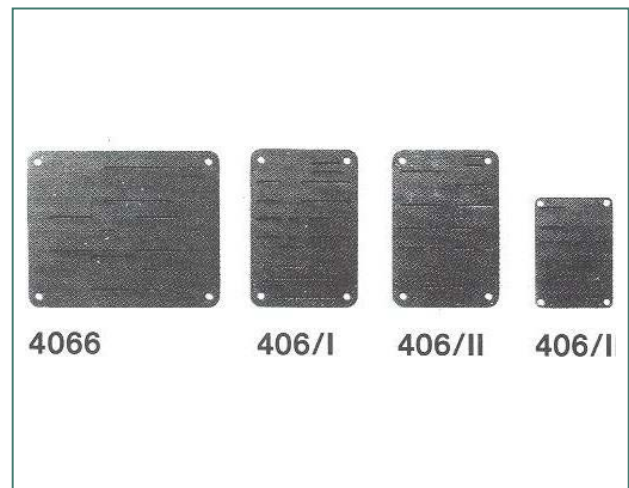


RUGPLATEN VOOR ALLE AANWIJSBORDJES

De kunststof rugplaten verzekeren een betere stabilisering van de bordjes.

Bij het gebruik van deze rugplaten wordt het verwijderen van de invulplaatjes voor onbevoegden onmogelijk.

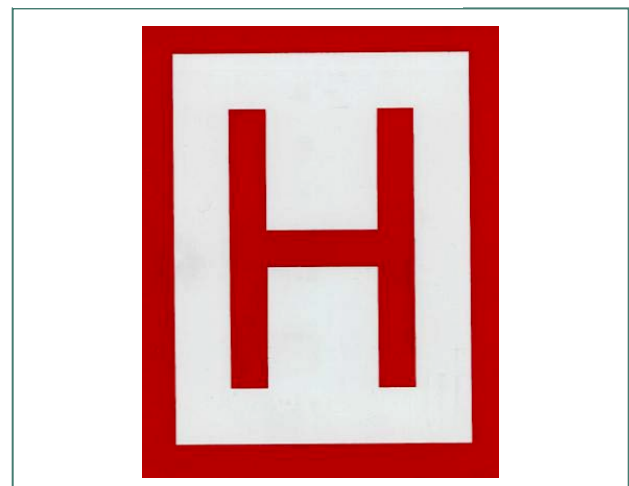
Rugplaten voor aanwijsbordjes in speciale uitvoeringen worden besteld overeenkomstig de buitenafmetingen van de aanwijsbordjes.



Type	voor basisplaten type
4066	4066
406/I	4067A, 4068D, 4065, 40019B, 405A, 406A
406/II	4067B, 4068 ^E , 4069G, 406B
406/III	4067C, 4068F, 4069K, 40019A, 405C, 406C

AANWIJSBORD "H"

- Aanwijsbord in kunststof, 200 x 250 x 2 mm, met "H" opschrift. Kleur van de plaat is wit met rood
- Opschrift en rode boord.
- Conform de normen.





5. AFDICHTING, DOORVOER EN SIGNALISATIE SIGNALISATIE

BEVESTIGINGSPALEN

Bevestigingspalen type F22 in geprofileerd aluminium, Ø 50 mm.

Geleverd met kunststof afsluitdop.

De bevestigingspaal is in overstemming met het type plan van de Vlaamse Maatschappij voor Watervoorziening.

Palen in andere kleuren beschikbaar op aanvraag.

Palen beschikbaar in andere materialen: PVC, gegalvaniseerd staal en staal.



BEVESTIGINGSPLAAT

Voor de bevestiging van de aanwijsbordjes aan de bevestigingspalen.

Beschikbare afmetingen:

- 140 x 100 mm
- 150 x 100 mm
- 200 x 140 mm
- 200 x 250 mm





5. AFDICHTING, DOORVOER EN SIGNALISATIE SIGNALISATIE

ECO-PAALVOET

Paalvoet uit grijze gerecycleerde kunststof.

Afmeting: 50 x 27 x 27 cm.

Standaard model geschikt voor paal van 76 mm diameter. Middels het gebruik van een inzetstuk geschikt voor paal van 51 mm diameter.

Deze handige paalvoet kan hergebruikt worden en is dankzij het geringe gewicht, makkelijk te plaatsen door één persoon.



GEVULDE KOFFER VOOR AANWIJS BORDEN

Deze koffer is reeds gevuld met de nodige cijfers in verschillende afmetingen voor het invullen van de +- 100 aanwijsbordjes.





5. AFDICHTING, DOORVOER EN SIGNALISATIE SIGNALISATIE

MARKEER EN MAAT- PAAL - KUNSTSTOF (ASA)

FP system post.



VOORDELEN

- Hoogwaardig weerbestendig kunststof materiaal
- Zeer impactbestendig
- Geen kleurvervaging en UV resistent
- Krasbestendige oppervlakte
- Uitstekende chemische resistentie
- Hoge temperatuurbestendigheid (-40°C – +100°C)
- Individueel verpakt in beschermende folie
- 100% recycleerbaar





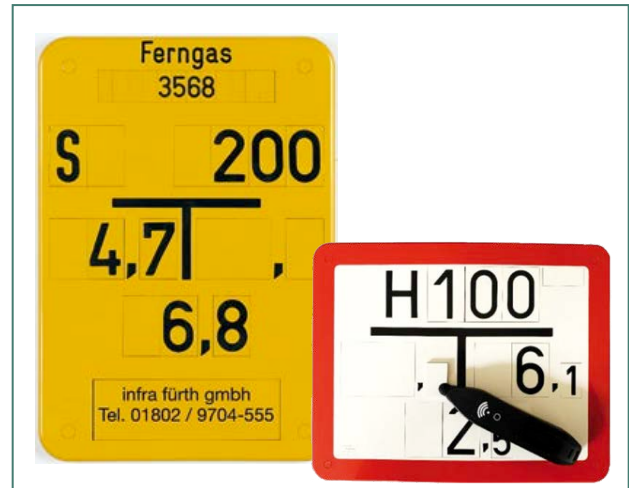
5. AFDICHTING, DOORVOER EN SIGNALISATIE

SIGNALISATIE

SMART WORK & TASK

De digitale oplossing van Franken Plastik voor de onderhoud procedures.

Duidelijke en steeds up-to-date informatie, efficiënte werkplanning en probleemloze identificatie van de borden.



WAARSCHUWINGS LINT

Waarschuwingslint in verschillende uitvoeringen beschikbaar.

Eigen opschrift mogelijk op aanvraag.

