



2

AFSLUITEN



2. AFSLUITEN

GAS EN WATERSTOF



HANDBLAZEN



BLAZENZET
APPARATUUR



BLAZENZET
APPARAAT TYPE
BZA-P3 COMPACT

MECHANISCH



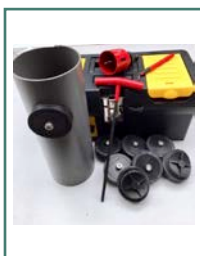
BAJONETSTOP



AFSLUITSTOP
TYPE 1020



HOGЕ DRUK
PERSSTOP TYPE
1024



INSPECTIEPUNT
AFSLUITER

OPBLAASBAAR



TYPE CANVAS



TYPE 510-S



MULTIDIAMETER
RIOOLBLAZEN





2. AFSLUITEN GAS EN WATERSTOF



HANDBLAZEN



BLAZENZET
APPARATUUR



BLAZENZET
APPARAAT TYPE
BZA-P3 COMPACT





2 AFSLUITEN GAS EN WATERSTOF

HANDBLAZEN

Geschikt voor het tijdelijk afsluiten van leidingen tot hoge druk.



TECHNISCHE EIGENSCHAPPEN

| | |
|-----------------------|--|
| MATERIAAL | LATEX BALLON OMWIKKELD MET VERSTERKTE GLASVEZELDRAAD |
| MAXIMUM DRUK | UITVOERINGEN BESCHIKBAAR VOOR 1, 4 EN 10 BAR TEGENDRUK |
| BESCHIKBARE DIAMETERS | VAN 60 MM TOT 1200 MM |

VOORDELEN

- Multidimensioneel
- Volledig lekgasvrij, onmogelijk met andere afsluitblazen
- Zeer sterke blaas
- Mogelijkheid tot meting tegendruk
- Plaatsing middels kleine opening

TOEPASSINGSGEBIED

- Voor het tijdelijk afsluiten van leidingen tot 10 bar afhankelijk van de uitvoeringen.
- Geschikt voor gasleidingen, waterstofleidingen, waterleidingen, petrochemieleidingen en rioleringen.





2 AFSLUITEN GAS EN WATERSTOF

BLAZENZET APPARATUUR

Voor het onder druk plaatsen van gasblazen
type MDS in gasleidingen.





2 AFSLUITEN GAS EN WATERSTOF

BLAZENZETAPPARAAT TYPE BZA-P3 COMPACT

Het Blazenetsysteem type P3 COMPACT is speciaal ontworpen voor de kleinere leidingdiameters DN 50 – DN 125 (optioneel t/m DN 170). De lans is uitgevoerd met een grote aftak 1.1/2" (DN40) t.b.v. airmoven, purgen, afblazen en het maken van een by-pass. Dezelfde kwaliteit en veiligheid in een compacte uitvoering.



VOORDELEN

- De lans is voorzien van een grote 1.1/2" aftak (DN40) t.b.v. by-pass, afblazen, airmoven en purgen
- De MDS blaas is een homogeen geheel dus geen last van plooivorming en stiknaden
- Door het grote bereik van de MDS blazen zijn er maar 3 verschillende blazen nodig
- Alle blazen hebben dezelfde hoge oppompdruk van 1,5 bar
- De MDS blazen zijn antistatisch en ozon resistent
- Geen lekgas





2. AFSLUITEN

MECHANISCHE AFSLUITERS



BAJONETSTOP



AFSLUITSTOP
TYPE 1020



HOGE DRUK
PERSSTOP TYPE
1024



INSPECTIEPUNT
AFSLUITER





2 AFSLUITEN MECHANISCHE AFSLUITERS

BAJONETSTOP

Conische of rechte persstop met bajonetaansluiting voor het tijdelijk afsluiten van gasleidingen op moeilijk bereikbare plaatsen.

Te gebruiken in combinatie met bajonetsleutel.

Beschikbare diameters: Ø 3/4" tot Ø 2".



AANSLUITSTOP

Conische persstop voor het afpersen van binnengasleidingen en installaties.

Uitvoering met slangpilaar of uitvoering met kraan.

Beschikbare diameters: Ø 1/2" tot Ø 2".





2 AFSLUITEN MECHANISCHE AFSLUITERS

EXPANDERSTOP

De Expanderstop bestaat uit een cilindrische stop met handgreep.

Geschikt voor het afsluiten en afpersen van moeilijk te bereikbare openingen, zoals o.a. huisaansluitingen.

Beschikbare diameters: Ø 3/4" tot 2".





2 AFSLUITEN MECHANISCHE AFSLUITERS

AFSLUITSTOP TYPE 1020

Voor het tijdelijk afsluiten van leidingen onder lage druk. Voor leidingen met $\varnothing < 600$ mm: 0,3 bar tegendruk en voor leidingen met $\varnothing > 600$ mm: 0,1 bar tegendruk.

Steeds met doorlaat. Bij plaatsing in drukleidingen steeds stutten.



AFSLUITSTOP TYPE 1021

Voor het tijdelijk afsluiten van leidingen onder lage druk. Voor leidingen met $\varnothing < 600$ mm: 0,3 bar tegendruk en voor leidingen met $\varnothing > 600$ mm: 0,1 bar tegendruk.

Steeds met doorlaat. Bij plaatsing in drukleidingen steeds stutten.

Uitvoering met knevel en dubbele ring beschikbaar op aanvraag.

TYPE 1020/ 1021: doorlaat: $\varnothing 1\frac{1}{2}'' - 6'' = \frac{1}{2}''$
- $\varnothing 7'' - 16'' = 1''$





2 AFSLUITEN MECHANISCHE AFSLUITERS

HOGE DRUK PERSSTOP TYPE 1024

Voor het tijdelijk afsluiten en testen van leidingen.

Standaard afsluiters van Ø 3/8" tot Ø 8".

Persstoppen voor diameters groter dan 8" worden volgens specificatie gemaakt.

Bij gebruik onder druk moeten persstoppen altijd gestut worden.

Maximale tegendruk is 6 tot 15 bar afhankelijk van de diameter en het leidingmateriaal.



HOGE DRUK PERSSTOP TYPE 125

Voor het tijdelijk afsluiten en testen van leidingen tot Ø 400 mm. Maximale tegendruk van 25 bar tot 10 bar afhankelijk van de diameter.

De persstop type 1025 is uitgerust met de Safety Grip.





2 AFSLUITEN MECHANISCHE AFSLUITERS

HOGE DRUK PERSSTOP TYPE 300

Voor het tijdelijk afsluiten en testen van leidingen tot maximale tegendruk van 30 bar afhankelijk van de diameter.

NBR dichting op aanvraag.





2 AFSLUITEN MECHANISCHE AFSLUITERS

INSPECTIEPUNT AFSLUITER

De Inspectiepunt afsluiter is geschikt voor wie toegang wil krijgen tot leidingen in kunststof, gres of gietijzer met een inspectie-camera of buizen-reinigingsapparaat.



TECHNISCHE EIGENSCHAPPEN

| | |
|--------------------|----------------------|
| DIAMETERBEREIK | DN 75MM TOT DN 150MM |
| DRUK | MAXIMUM 1BAR |
| OPENING IN DE BUIS | Ø 54MM OPENINGS |

VOORDELEN

- Veilige en waterbestendige afdichting
- Snel en eenvoudig in gebruik
- Herbruikbaar
- Nette afgewerkte opening van Ø 54mm
- Kan opnieuw geopend worden voor latere toepassingen

TOEPASSINGSGEBIED

- Uitvoeren van camera-inspecties op leidingen.
- Reinigen van leidingen.
- Toepasbaar op leidingen van verschillende materialen:
 - * Leidingen in kunststof: vanaf Ø 75mm tot Ø 160mm
 - * Leidingen in gres en gietijzer: vanaf DN 75 tot DN 150



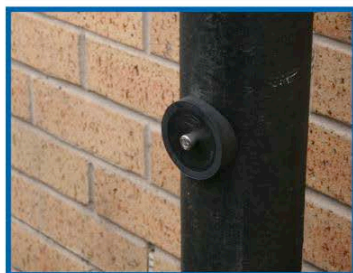
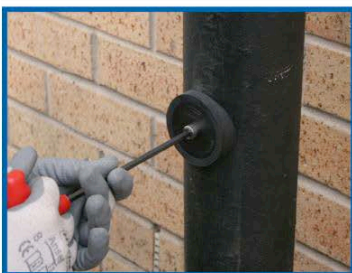
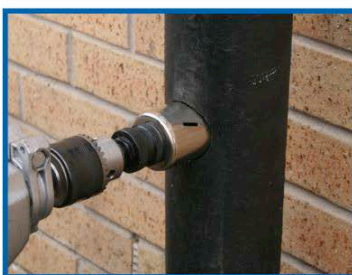
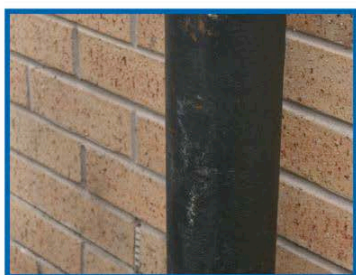


2 AFSLUITEN MECHANISCHE AFSLUITERS

INSPECTIEPUNT AFSLUITER

WERKING

1. Kies de gewenste plaats op de buis.
2. De toegang in de buis wordt gemaakt met behulp van een gatzaag met diameter 54mm, deze wordt standaard meegeleverd in de basis-set.
3. Ontbramen van de opening
4. Plaatsen van de afsluiter
5. Aandraaien om de dichting te verzekeren. Deze inbussleutel wordt samen met de basis-kit meegeleverd.
6. De afsluiter is geplaatst.



BASIS-KIT

DE BASIS-KIT BESTAAT UIT:

- Opbergkoffer
- Gatzaag Ø 54mm
- Ontbramer
- Inbussleutel
- 10 afsluiters

DE AFSLUITERS ZIJN OOK APART BIJ TE BESTELLEN.





2 AFSLUITEN MECHANISCHE AFSLUITERS

TRACEERVLOEISTOF

Dankzij deze kleurstoffen kunt u makkelijk lekken opsporen en de flowrichting van het water bepalen in leidingen, afvoeren,...



VOORDELEN

- Verkrijgbaar in verschillende kleuren: blauw, rood, geel, groen, purper en fluo
- Potjes van 200gram, hiermee kan u 5.000 tot 20.000 liter water kleuren afhankelijk van de benodigde concentratie.





2. AFSLUITEN OPBLAASBARE AFSLUITERS



RIOOLAFSLUIT
BLAZEN
TYPE CANVAS



RIOOLAFSLUIT
BLAZEN
TYPE 510-S



MULTIDIAMETER
RIOOLBLAZEN





2 AFSLUITEN OPBLAASBARE AFSLUITERS

TYPE CANVAS

Rioolafsluitblaas met zeildoek omhulsel en 3 m slang.

Beschikbare diameters:

50 mm – 75 mm – 100 mm – 150 mm –
200 mm – 225 mm – 250 mm – 275 mm
– 300 mm – 350 mm – 375 mm – 400 mm
– 450 mm – 500 mm – 525 mm – 550 mm
– 600 mm – 650 mm – 675 mm – 700 mm –
750 mm – 825 mm – 900 mm

Enkel te gebruiken voor aangeduide
diameters en minimale tegendruk.



TYPE DTB

Rioolafsluitblaas uit kunststof met slang en groot bereik.

Beschikbare diameters met volgende
toleranties:



| Minimum Ø in mm | Maximum Ø in mm |
|-----------------|-----------------|
| 50 | 74 |
| 75 | 99 |
| 100 | 149 |
| 150 | 199 |
| 200 | 315 |





2 AFSLUITEN OPBLAASBARE AFSLUITERS

TYPE HOR

Rioolafsluitblaas uit kunststof met slang en beperkt bereik.

Beschikbare diameters met volgende toleranties:



| Minimum Ø in mm | Maximum Ø in mm |
|-----------------|-----------------|
| 30 | 45 |
| 45 | 60 |
| 70 | 85 |
| 90 | 110 |
| 140 | 160 |
| 200 | 300 |
| 350 | 450 |





2 AFSLUITEN OPBLAASBARE AFSLUITERS

TYPE 510-S

Voor het tijdelijk afsluiten van leidingen tot
Ø 400 mm



TYPE 510-A

Voor het tijdelijk afsluiten van leidingen tot
Ø 2500 mm.

Blazen type 510-A zijn uitgerust met 3 m
slang en kraan en vanaf Ø 450 standaard
met manometer.





2 AFSLUITEN OPBLAASBARE AFSLUITERS

MULTIDIAMETER RIOOLBLAZEN

Dankzij deze rioolblazen kan een range aan leidingen eenvoudig worden afgesloten.



VOORDELEN

- Multi-size afsluiter
- Makkelijk te plaatsen en te verwijderen
- Gemaakt uit hoogwaardig versterkt rubber

TOEPASSINGSGEBIED

- Deze afsluitblazen zijn uitermate geschikt voor het gebruik in rioleringssystemen bij inspecties, reiniging, reparaties en het testen van de leiding.

OPTIES

- Verkrijgbaar met doorvoer of zonder doorvoer.
- De rioolblazen zijn standaard voorzien van " BSP binnendraad maar zijn ook verkrijgbaar met STORZ koppeling en /of andere accessoires (slang, manometer, ...) .
- Verdere specificaties op aanvraag.





2 AFSLUITEN

OPBLAASBARE AFSLUITERS

MULTIDIAMETER RIOOLBLAZEN

TYPE ZONDER BY-PASS

| Bereik | Opblaasdruk Bar | Tegendruk | Uitw. Ø | Lengte | Gewicht kg |
|-----------------|-----------------|-----------|---------|--------|------------|
| 40 - 70 | 1,5 | 0,5 | 33 | 206 | 0,19 |
| 50 - 100 | 1,5 | 0,5 | 45 | 330 | 0,4 |
| 70 - 150 | 1,5 | 0,5 | 64 | 370 | 0,6 |
| 100 - 200 short | 2,5 | 1 | 85 | 250 | 0,55 |
| 100 - 200 | 2,5 | 1 | 80 | 555 | 1 |
| 150 - 300 | 2,5 | 1 | 134 | 555 | 1,6 |
| 200 - 400 | 2,5 | 1 | 185 | 650 | 3,4 |
| 300 - 600 | 2,5 | 1 | 285 | 850 | 6,6 |
| 500 - 1000 | 1,5 | 0,5 | 485 | 1050 | 21,3 |
| 500 - 1000 | 2,5 | 1 | 485 | 1050 | 21,3 |
| 500 - 1200 | 2,5 | 1 | 485 | 1400 | 28 |
| 800 - 1600 | 2,5 | 1 | 780 | 2000 | 46 |
| 1200 - 2400 | 2,5 | 1 | 1180 | 3000 | 240 |

TYPE MET BY-PASS

| Bereik | Uitw. | Min. | Max.Ø | Lengte | Gewicht | Opblaasdruk Bar | By-Pass | |
|------------|-------|------|-------|--------|---------|-----------------|---------|-------|
| 100 - 200 | 92 | 95 | 200 | 350 | 1,5 | 3 | ½" | 18 mm |
| 100 - 250 | 92 | 100 | 250 | 600 | 2,2 | 3 | ¾" | 20 mm |
| 150 - 300 | 145 | 150 | 310 | 510 | 5 | 3 | 1" | 25 mm |
| 200 - 300 | 185 | 195 | 310 | 380 | 5 | 3 | 1"½ | 40 mm |
| 200 - 500 | 185 | 200 | 500 | 700 | 7,6 | 3 | 1" | 25 mm |
| 300 - 500 | 280 | 295 | 510 | 570 | 8,5 | 3 | 1"½ | 40 mm |
| 500 - 800 | 485 | 495 | 810 | 1010 | 19 | 3 | 1"½ | 40 mm |
| 500 - 1000 | 485 | 500 | 1000 | 1275 | 25 | 3 | 1" | 25 mm |
| 840 - 1200 | 835 | 840 | 1200 | 1490 | 69 | 3 | 1"½ | 65 mm |





2 AFSLUITEN

OPBLAASBARE AFSLUITERS

MULTIDIAMETER RIOOLBLAZEN

EI-VORMIGE AFSLUITERS

| BUIS DOORSNEDE | AFSLUITER DOORSNEDE | OPBLAAS DRUK BAR | TEGENDRUK BAR | LENGTE MM | GEWICHT KG |
|-------------------|------------------------|---------------------|------------------|-----------|------------|
| 250 - 375 | 180 X 265 | 1,5 | 0,5 | 600 | 9 |
| 350 - 525 | 280 X 415 | 1,5 | 0,5 | 650 | 15 |
| 500 - 750 | 380 X 565 | 1,5 | 0,5 | 750 | 20 |
| 600 - 900 | 480 X 715 | 1 | 0,5 | 1300 | 32 |
| 700 - 1050 | 580 X 865 | 1 | 0,5 | 1300 | 38 |
| 800 - 1200 | 680 X 850 | 1 | 0,5 | 1600 | 42 |
| 900 - 1350 | 780 X 1165 | 1 | 0,5 | 2000 | 55 |
| 1000 - 1500 | 880 X 1315 | 0,8 | 0,5 | 2500 | 85 |
| 1200 - 1800 | 1080 X 1618 | 0,8 | 0,5 | 2800 | 120 |

PACKERS

| ARTICLE NR | BESCHRIJVING | TEGENDRUK BAR |
|----------------------------------|------------------------------------|---------------|
| PILLOW PIPE PLUG | | |
| 0202DRRPP600100010 | DN 600-1000 (24" - 40") | 1,0 |
| 0202DRRPP800120010 | DN 800-1200 (32"-48") | 1,0 |
| 0202DRRPP1000140007 | DN 1000-1400 (39"-56") | 0,7 |
| 0202DRRPP1400180006 | DN 1400-1800 (55"-71") | 0,6 |
| 0202DRRPP1800220005 | DN 1800-2200 (71"-87") | 0,5 |
| PILLOW PIPE BY-PASS PLUG | | |
| 0202DRRPBP600100010 | DN 600-1000 (24" - 40") BY-PASS 2" | 1,0 |
| 0202DRRPBP800120010 | DN 800-1200 (32"-48") BY-PASS 2" | 1,0 |
| 0202DRRPBP1000140007 | DN 1000-1400 (39"-56") BY-PASS 2" | 0,7 |
| 0202DRRPBP1400180006 | DN 1400-1800 (55"-71") BY-PASS 2" | 0,6 |
| 0202DRRPBP1800220005 | DN 1800-2200 (71"-87") BY-PASS 2" | 0,5 |
| SHORT PACKER WITH RIM AND CHASIS | | |
| 0202DRRSP1502002015 | DN 150-200 (6"- 8") | 2,0 |





2 AFSLUITEN OPBLAASBARE AFSLUITERS

| | | |
|---|---|-----|
| 0202DRRSP2503002015 | DN 250-300 (10" - 12") | 2,0 |
| 0202DRRSP3504501515 | DN 350-450 (14" - 18") | 1,5 |
| 0202DRRSP5006001515 | DN 500-600 (20" - 24") | 1,5 |
| FLEXIBLE PACKER WITH BY-PASS AND WHEELS | | |
| 0202DRRFRP1001501025 | DN 100-150 (4" - 6") CYLINDERLENGTH= 1000 MM (40") WITHOUT BY-PASS | 2,5 |
| 0202DRRFRP1001501525 | DN 100-150 (4" - 6") CYLINDERLENGTH= 1500 MM (60") WITHOUT BY-PASS | 2,5 |
| 0202DRRFRP1001502025 | DN 100-150 (4" - 6") CYLINDERLENGTH= 2000 MM (80") WITHOUT BY-PASS | 2,5 |
| 0202DRRFRP1001502525 | DN 100-150 (4" - 6") CYLINDERLENGTH= 2500 MM (98") WITHOUT BY-PASS | 2,5 |
| 0202DRRFRP1001503025 | DN 100-150 (4" - 6") CYLINDERLENGTH=3000 MM (118") WITHOUT BY-PASS | 2,5 |
| 0202DRRFRP1001504025 | DN 100-150 (4" - 6") CYLINDERLENGTH= 4000 MM (158") WITHOUT BY-PASS | 2,5 |
| 0202DRRFRP1001505025 | DN 100-150 (4" - 6") CYLINDERLENGTH= 5000 MM (197") WITHOUT BY-PASS | 2,5 |
| 0202DRRFRP1502501020 | DN 150-250 (6 - 10") CYLINDERLENGTH = 1000 MM (40") | 2,0 |
| 0202DRRFRP1502501520 | DN 150-250 (6 - 10") CYLINDERLENGTH = 1500 MM (60") | 2,0 |
| 0202DRRFRP1502502020 | DN 150-250 (6 - 10") CYLINDERLENGTH = 2000 MM (80") | 2,0 |
| 0202DRRFRP1502502520 | DN 150-250 (6 - 10") CYLINDERLENGTH = 2500 MM (98") | 2,0 |
| 0202DRRFRP1502503020 | DN 150-250 (6 - 10") CYLINDERLENGTH = 3000 MM (118") | 2,0 |





2 AFSLUITEN

OPBLAASBARE AFSLUITERS

| | | |
|----------------------|--|-----|
| 0202DRRFRP1502504020 | DN 150-250 (6 - 10") CYLINDERLENGTH = 4000 MM (158") | 2,0 |
| 0202DRRFRP1502505020 | DN 150-250 (6 - 10") CYLINDERLENGTH = 5000 MM (197") | 2,0 |
| 0202DRRFRP2003001020 | DN 200-300 (8" - 12") CYLINDERLENGTH= 1000 MM (40") | 2,0 |
| 0202DRRFRP2003001520 | DN 200-300 (8" - 12") CYLINDERLENGTH= 1500 MM (60") | 2,0 |
| 0202DRRFRP2003002020 | DN 200-300 (8" - 12") CYLINDERLENGTH= 2000 MM (80") | 2,0 |
| 0202DRRFRP2003003020 | DN 200-300 (8" - 12") CYLINDERLENGTH= 3000 MM (118") | 2,0 |
| 0202DRRFRP2003004020 | DN 200-300 (8" - 12") CYLINDERLENGTH= 4000 MM (158") | 2,0 |
| 0202DRRFRP2003005020 | DN 200-300 (8" - 12") CYLINDERLENGTH= 5000 MM (197") | 2,0 |
| 0202DRRFRP3004001015 | DN 300-400 (12" - 16") CYLINDERLENGTH = 1000 MM (40") | 1,5 |
| 0202DRRFRP3004001515 | DN 300-400 (12" - 16") CYLINDERLENGTH = 1500 MM (60") | 1,5 |
| 0202DRRFRP3004002015 | DN 300-400 (12" - 16") CYLINDERLENGTH = 2000 MM (80") | 1,5 |
| 0202DRRFRP3004003015 | DN 300-400 (12" - 16") CYLINDERLENGTH = 3000 MM (118") | 1,5 |
| 0202DRRFRP3004004015 | DN 300-400 (12" - 16") CYLINDERLENGTH = 4000 MM (158") | 1,5 |
| 0202DRRFRP3004005015 | DN 300-400 (12" - 16") CYLINDERLENGTH = 5000 MM (197") | 1,5 |





2 AFSLUITEN OPBLAASBARE AFSLUITERS

| | | |
|-----------------------|--|-----|
| 0202DRRFRP4006001510 | DN 400-600 (16" - 20") CYLINDERLENGTH=1500 MM (60") | 1,0 |
| 0202DRRFRP4006002010 | DN 400-600 (16" - 20") CYLINDERLENGTH=2000 MM (80") | 1,0 |
| 0202DRRFRP4006003010 | DN 400-600 (16" - 20") CYLINDERLENGTH=3000 MM (118") | 1,0 |
| 0202DRRFRP4006004010 | DN 400-600 (16" - 20") CYLINDERLENGTH=4000 MM (158") | 1,0 |
| 0202DRRFRP4006005010 | DN 400-600 (16" - 20") CYLINDERLENGTH=5000 MM (197") | 1,0 |
| 0202DRRFRP6008001510 | DN 600-800 (24" - 32") CYLINDERLENGTH=1500 MM (60") | 1,0 |
| 0202DRRFRP6008002010 | DN 600-800 (24" - 32") CYLINDERLENGTH=2000 MM (80") | 1,0 |
| 0202DRRFRP6008003010 | DN 600-800 (24" - 32") CYLINDERLENGTH=3000 MM (118") | 1,0 |
| 0202DRRFRP6008004010 | DN 600-800 (24" - 32") CYLINDERLENGTH=4000 MM (158") | 1,0 |
| 0202DRRFRP6008005010 | DN 600-800 (24" - 32") CYLINDERLENGTH=5000 MM (197") | 1,0 |
| 0202DRRFRP80010001510 | DN 800-1000 (32"-40") CYLINDERLENGHT =1500 MM (59") | 1,0 |
| 0202DRRFRP80010002010 | DN 800-1000 (32"-40") CYLINDERLENGHT =2000 MM (79") | 1,0 |
| LATERAL PACKER | | |
| 0202DRRLP1502500620 | DN 150-250 (6" -10") CYLINDERLENGTH= 600 MM (24") | 2,0 |
| 0202DRRLP1502501020 | DN 150-250 (6" -10") CYLINDERLENGTH= 1000 MM (40") | 2,0 |





2 AFSLUITEN

OPBLAASBARE AFSLUITERS

| | | |
|---------------------|--|-----|
| 0202DRRLP1502501520 | DN 150-250 (6" -10") CYLINDERLENGTH= 1500 MM (60") | 2,0 |
| 0202DRRLP1502502020 | DN 150-250 (6" -10") CYLINDERLENGTH=2000 MM (80") | 2,0 |
| 0202DRRLP1502502520 | DN 150-250 (6" -10") CYLINDERLENGTH=2500 MM (98") | 2,0 |
| 0202DRRLP1502503020 | DN 150-250 (6" -10") CYLINDERLENGTH=3000 MM (118") | 2,0 |
| 0202DRRLP1502504020 | DN 150-250 (6" -10") CYLINDERLENGTH=4000 MM (158") | 2,0 |
| 0202DRRLP1502505020 | DN 150-250 (6" -10") CYLINDERLENGTH=5000 MM (197") | 2,0 |
| 0202DRRLP2003001020 | DN 200-300 (8" - 12") CYLINDERLENGTH= 1000 MM (40") | 2,0 |
| 0202DRRLP2003001520 | DN 200-300 (8" - 12") CYLINDERLENGTH= 1500 MM (60") | 2,0 |
| 0202DRRLP2003002020 | DN 200-300 (8" - 12") CYLINDERLENGTH= 2000 MM (80") | 2,0 |
| 0202DRRLP2003003020 | DN 200-300 (8" - 12") CYLINDERLENGTH= 3000 MM (118") | 2,0 |
| 0202DRRLP2003004020 | DN 200-300 (8" - 12") CYLINDERLENGTH= 4000 MM (158") | 2,0 |
| 0202DRRLP2003005020 | DN 200-300 (8" - 12") CYLINDERLENGTH= 5000 MM (197") | 2,0 |
| 0202DRRLP3004001515 | DN 300-400 (12" - 16") CYLINDERLENGTH=1500 MM (60") | 1,5 |
| 0202DRRLP3004002015 | DN 300-400 (12" - 16") CYLINDERLENGTH=2000 MM (80") | 1,5 |





2 AFSLUITEN

OPBLAASBARE AFSLUITERS

| | | |
|---------------------|--|-----|
| 0202DRRLP3004003015 | DN 300-400 (12" - 16") CYLINDERLENGTH=3000 MM (118") | 1,5 |
| 0202DRRLP3004004015 | DN 300-400 (12" - 16") CYLINDERLENGTH=4000 MM (158") | 1,5 |
| 0202DRRLP3004005015 | DN 300-400 (12" - 16") CYLINDERLENGTH=5000 MM (197") | 1,5 |
| 0202DRRLP4005001510 | DN 400-500 (16" - 20") CYLINDERLENGTH=1500 MM (60") | 1,0 |
| 0202DRRLP4005002010 | DN 400-500 (16" - 20") CYLINDERLENGTH=2000 MM (80") | 1,0 |
| 0202DRRLP4005003010 | DN 400-500 (16" - 20") CYLINDERLENGTH=3000 MM (118") | 1,0 |
| 0202DRRLP4005004010 | DN 400-500 (16" - 20") CYLINDERLENGTH=4000 MM (158") | 1,0 |
| 0202DRRLP4005005010 | DN 400-500 (16" - 20") CYLINDERLENGTH=5000 MM (197") | 1,0 |
| 0202DRRLP5006001510 | DN 500-600 (20" - 24") CYLINDERLENGTH=1500 MM (60") | 1,0 |
| 0202DRRLP5006002010 | DN 500-600 (20" - 24") CYLINDERLENGTH=2000 MM (80") | 1,0 |
| 0202DRRLP5006003010 | DN 500-600 (20" - 24") CYLINDERLENGTH=3000 MM (118") | 1,0 |
| 0202DRRLP5006004010 | DN 500-600 (20" - 24") CYLINDERLENGTH=4000 MM (158") | 1,0 |
| 0202DRRLP5006005010 | DN 500-600 (20" - 24") CYLINDERLENGTH=5000 MM (197") | 1,0 |

